

Detaljiirustukset Sewatek M-sarjan SWT-105 -paloakryyli levyrakenteessa (seinä)

27.5.2020

SISÄLLYSLUETTELO

Sewatek SWT-105 -paloakryyli	Sivu
Yleistiedot	2
Putket levyrakenteisessa seinässä (Rakenne min 94 mm)	
- Kupariputket	3
- Teräspuutket	4
- Sinkityt teräspuutket	5
- Valurautaiset viemäripuutket	6
- Kaapelit ja kaapeliniput	7
- Ilmanvaihtokanavat	8





Piirustuksen sisältö
Asennusdetalji
Sewatek M-sarja, SWT-105 paloakryyli
levyrakenteisessa seinässä

Pvm
27.5.2020

Detalji
SWT-105Ke100

Mittakaava
Ei mittakaavassa

Sivu
2 (8)

YLEISTIEDOT

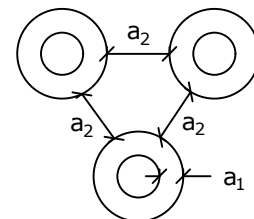
Tuote: Sewatek SWT-105 -paloakryyli
Käyttötarkoitus: Putkien ja kaapeleiden palokatkomassa
ETA-asiakirja: 20/0260
Paloluokka: EI 60 - EI 120
Ilmaäänieristävyys R_w : Heikennys 0-2 dB levyrakenteessa
Odotettu käyttöikä: 25 vuotta

Läpivietävän tekniikan ja rakenteen välinen sauma tiivistetään SWT-105 paloakryyllillä.

Detaljipiirustukset on ryhmitelty läpivietävän putkimateriaalin mukaan. Osa virtausputkista on eristettävä paloluokkien saavuttamiseksi. Eristysvaatimukset on esitetty detaljipiirustuksissa.

KLUSTERI a_1 : Etäisyys virtausputken / kaapelin ja rakenteen välillä.

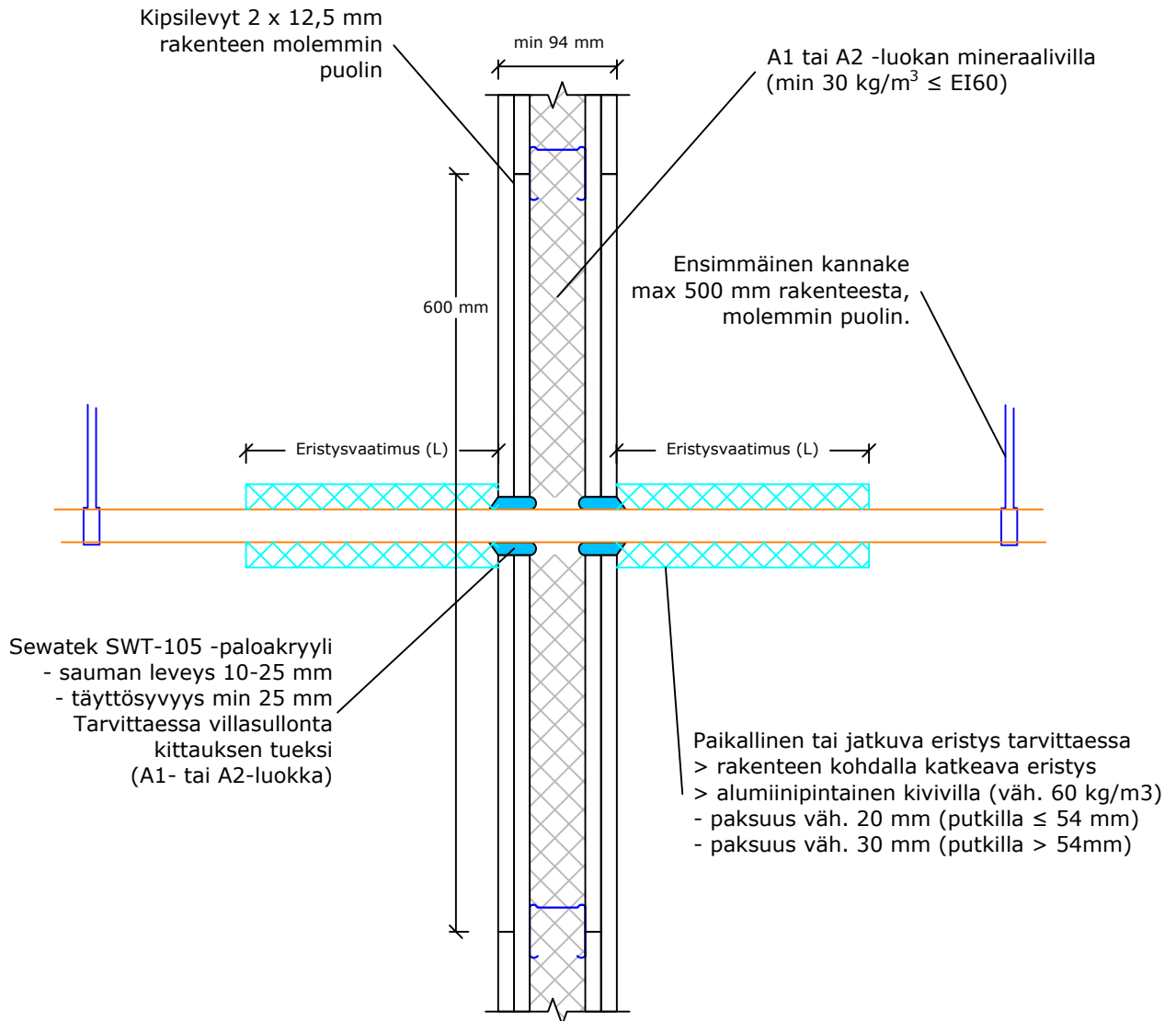
a_2 : Etäisyys läpivientien välillä. Yksittäisinä testatut 200 mm.



Huom!

- Paikallinen ja jatkuva eristys katkeaa rakenteen kohdalla, eli eristystä ei viedä rakenteen läpi.

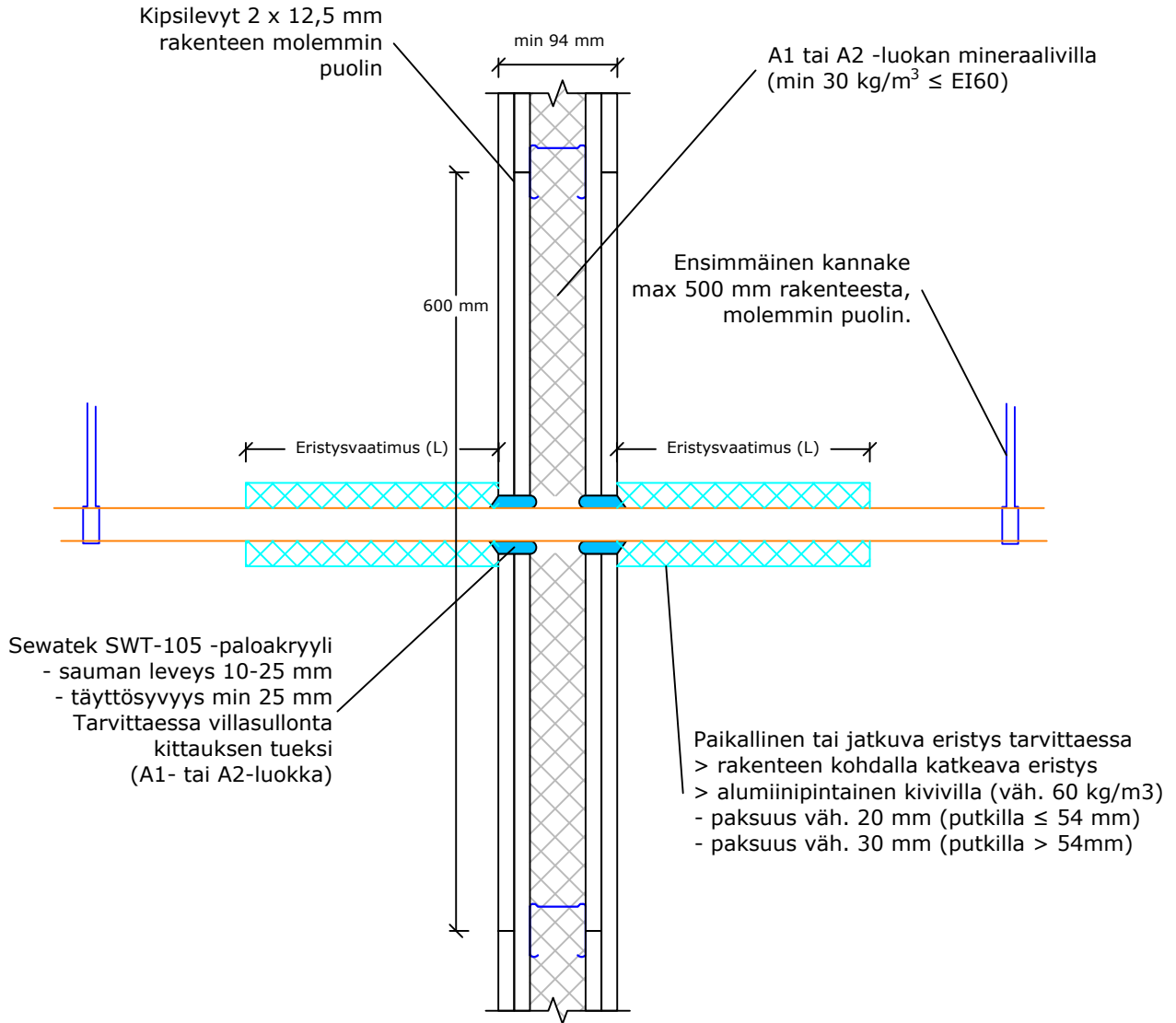
Sewatek SWT-105 -paloakryyli kupariputkille (Rakenne min 94 mm)



a_2 - Etäisyys läpivientien välillä

Ilmaäni-eristävyys R_w : Heikennys 0-2 dB levyrakenteessa	Kupariputket		Eristysvaatimukset			
	Putkikoko (max Ø mm)	min a_2 (mm)	Eistä- mätön	Paikallinen kivivillaeristys L = 350 mm	Jatkuva katkeava kivivillaeristys	Solukumi- eristys L = 350 mm
	Oletettu käyttöikä 25 v	Cu 10 - Cu 42	58	-	EI 60	EI 60
ETA-20/0260	Cu 54	60	-	-	EI 60	-
Tulos voidaan siirtää käytettäväksi pienempien putkien kanssa.						

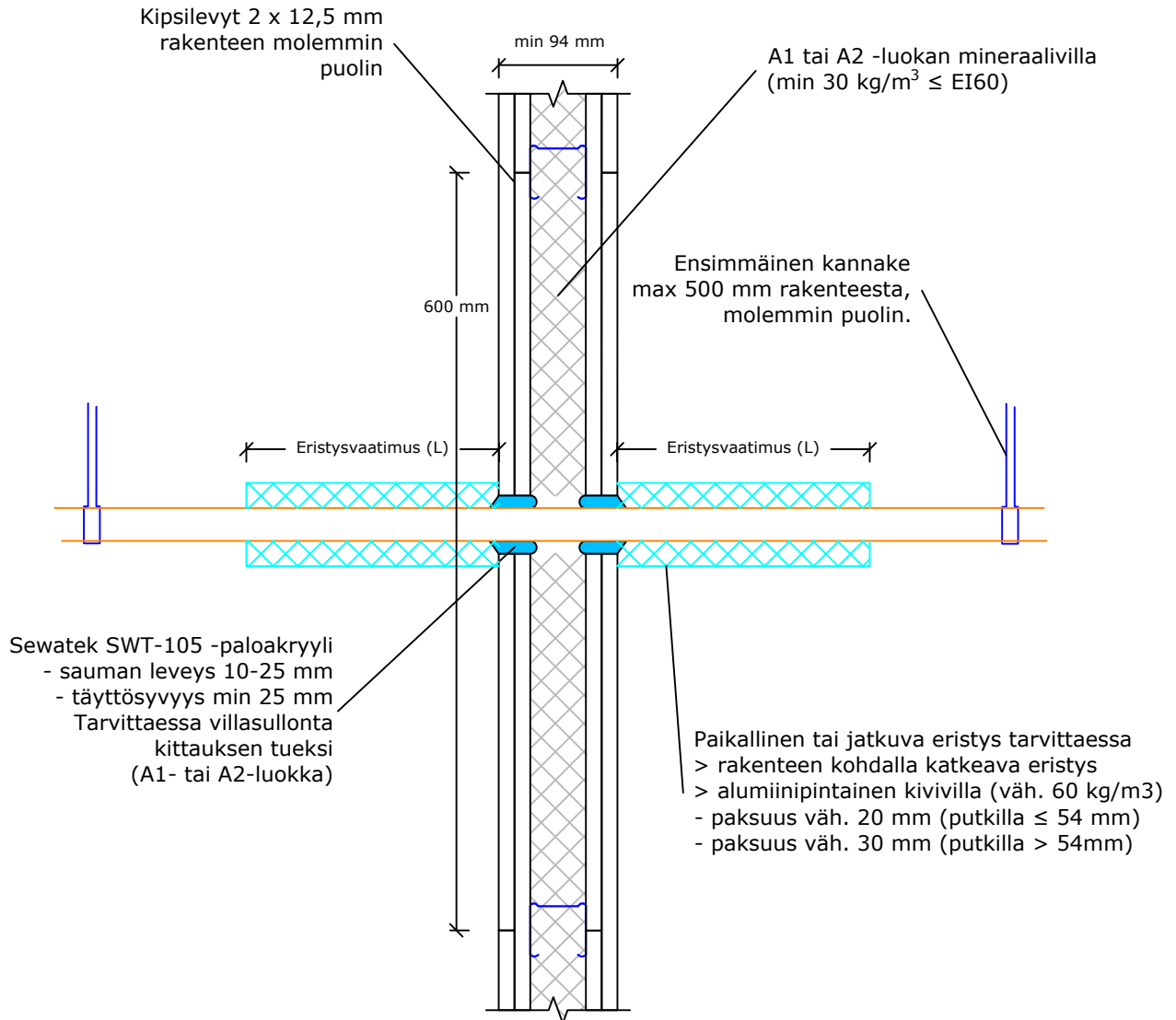
Sewatek SWT-105 -paloakryyli teräsputkille (Fe) (Rakenne min 94 mm)



a_2 - Etäisyys läpivientien välillä

Ilmaäni-eristävyys R_w : Heikennys 0-2 dB levyrakenteessa	Teräsputket (Fe)		Eristysvaatimukset			
	Putkikoko DN mitta (ulkohalk.) (max Ø mm)	min a_2 (mm)	Eristä- mätön	Paikallinen kivivillaeristys L = 350 mm	Jatkuva katkeava kivivillaeristys	Solukumi- eristys L = 350 mm
Oletettu käyttöikä 25 v ETA-20/0260	DN 10 (17,2)	32	-	EI 60	EI 60	-
	DN 20 (26,9)	60	EI 60	EI 60	EI 60	EI 60
	DN 50 (60,3)	60	-	EI 60	EI 60	-
Tulos voidaan siirtää käytettäväksi pienempien putkien kanssa.						

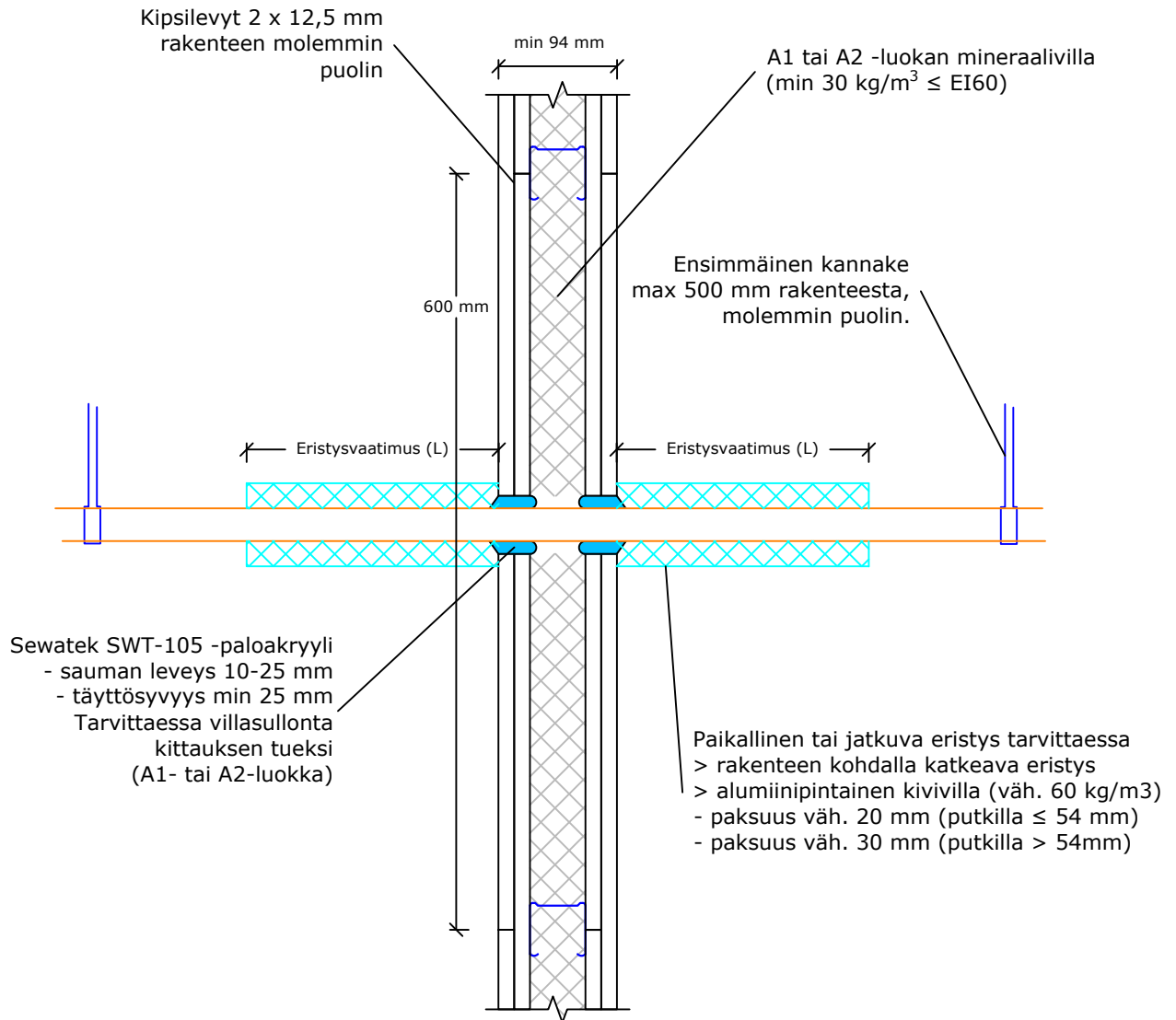
Sewatek SWT-105 -paloakryyli sinkityille teräsputkille (Rakenne min 94 mm)



a_2 - Etäisyys läpivientien välillä

Ilmaäänieristävyyden R_w : Heikennys 0-2 dB levyrakenteissa	Sinkityt teräsputket		Eristysvaatimukset			
	Putkikoko (max Ø mm)	min a_2 (mm)	Eristämätön	Paikallinen kivivillaeristys L = 350 mm	Jatkuva katkeava kivivillaeristys	Solukumi- eristys L = 350 mm
	Oletettu käyttöikä 25 v	FeZn 42	60	-	EI 120	EI 120
ETA-20/0260	FeZn 54	60	-	-	EI 120	-
Tulos voidaan siirtää käytettäväksi pienempien putkien kanssa.						

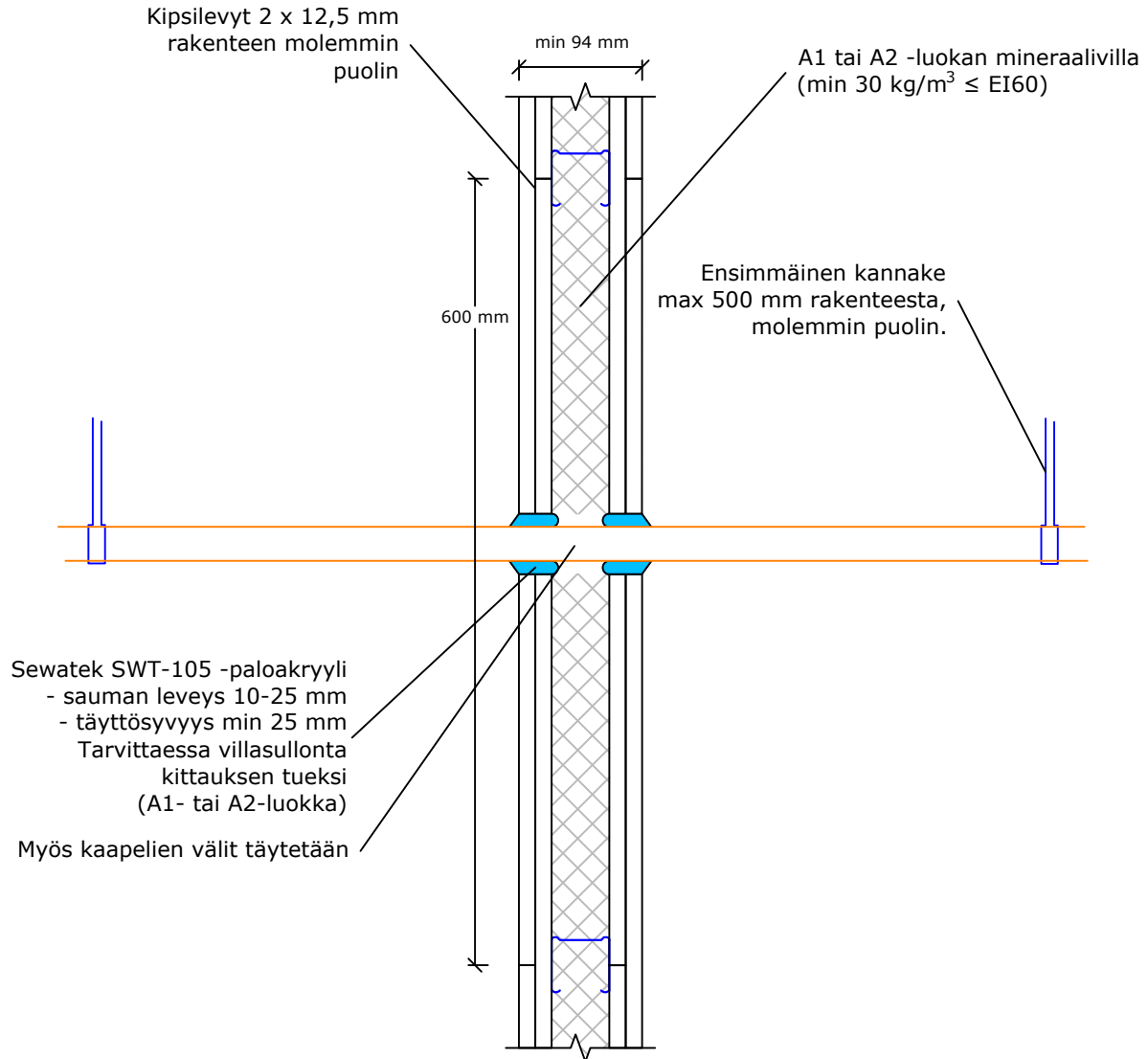
Sewatek SWT-105 -paloakryyli valurautaisille viemäriputkille (Rakenne min 94 mm)



a_2 - Etäisyys läpivientien välillä

Ilmaäänieristävyyden R_w : Heikennys 0-2 dB levyrakenteessa Oletettu käyttöikä 25 v ETA-20/0260	Valurautaiset viemäriputket		Eristysvaatimukset			
	Putkikoko (max Ø mm)	min a_2 (mm)	Eistä- mätön	Paikallinen kivivillaeristys L = 350 mm	Jatkuva katkeava kivivillaeristys	Solukumi- eristys L = 350 mm
Valurauta 110	200	-	-	-	EI 120	-
Tulos voidaan siirtää käytettäväksi pienempien putkien kanssa.						

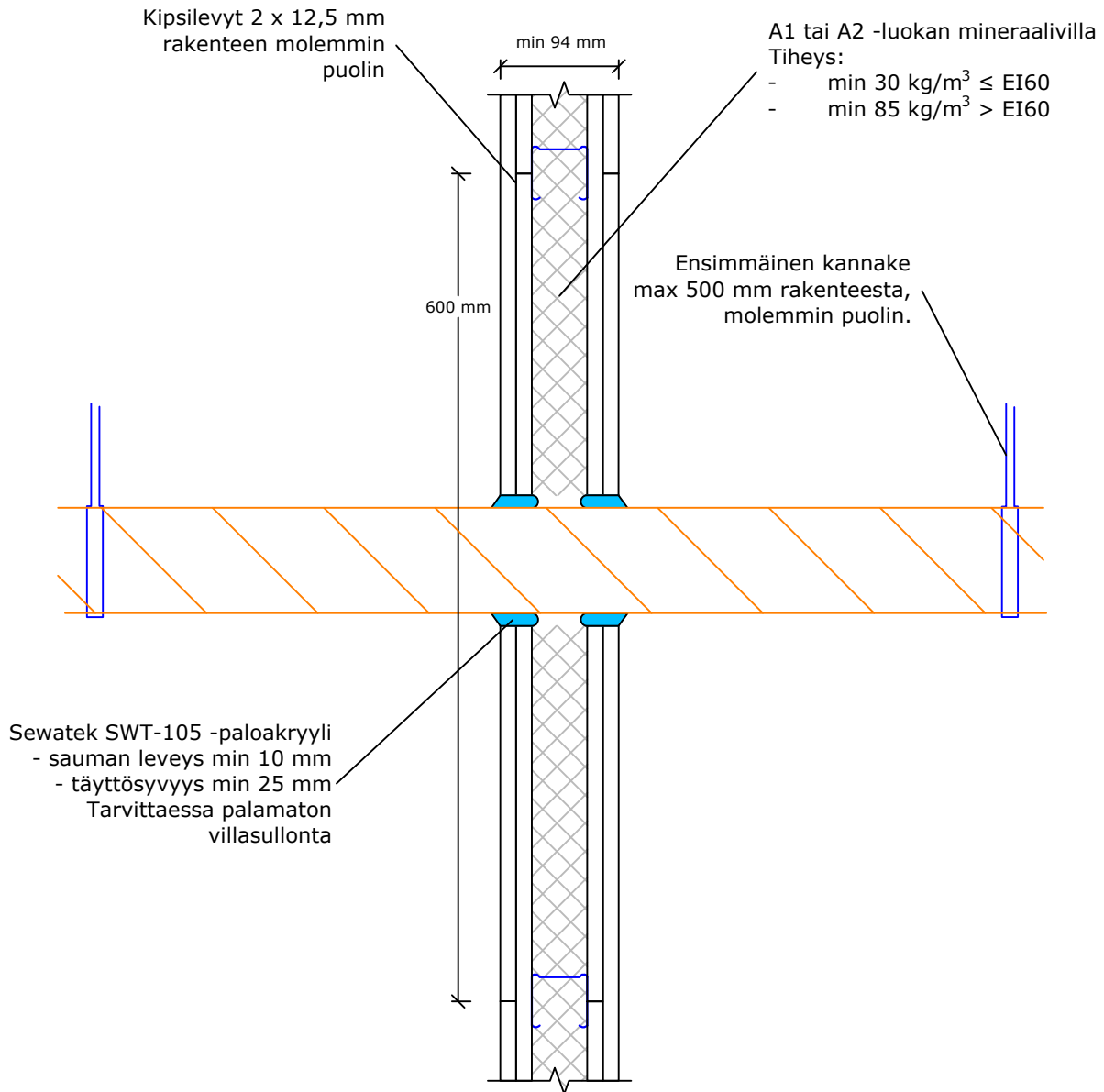
Sewatek SWT-105 -paloakryyli kaapeleille (Rakenne min 94 mm)



a_2 - Etäisyys läpivientien välillä

Ilmaäänieristävyyden R_w : Heikennys 0-2 dB levyrakenteessa	Kaapelit		Eristysvaatimukset			
	Kaapeli / -nippu (max Ø mm)	min a_2 (mm)	Eistä- mätön	Paikallinen kivivillaeristys L = 350 mm	Jatkuva katkeava kivivillaeristys	Solukumi- eristys L = 350 mm
Oletettu käyttöikä 25 v ETA-20/0260	Kaapelinippu 45, suurin yksittäinen kaapeli 22	60	EI 60	-	-	-
	Kaapeli suoja-putki 50, suurin nippu 45, suurin yksittäinen kaapeli 22	200	EI 60	-	-	-
Tulos voidaan siirtää käytettäväksi pienempien putkien kanssa.						
Kaapelit suoja-putkessa tai ilman						

Sewatek SWT-105 -paloakryyli ilmanvaihtokanavalle
(Rakenne min 94 mm)



Ilmaäni-eristävyys R_w : Heikennys 0-2 dB levyrakenteessa	Ilmanvaihtokanavat		Eristysvaatimukset			
	Kanavakoko (max \varnothing mm)	min a_2 (mm)	Eristä- mätön	Paikallinen kivivillaeristys $L = 350$ mm	Jatkuva katkeava kivivillaeristys	Solukumi- eristys $L = 350$ mm
Oletettu käyttöikä 25 v	Kierresaumakanava 160 ($s=0,5$ mm)	200	E 120	Kanavan eristys sekä palorajoittimet iv-suunnitelman mukaan		
Testattu EN 1366-3:n mukaan. IV-kanava ei kuulu testistandardin piiriin.	Paloakryylin SWT-105 ETA-arviointi ETA-20/0260					